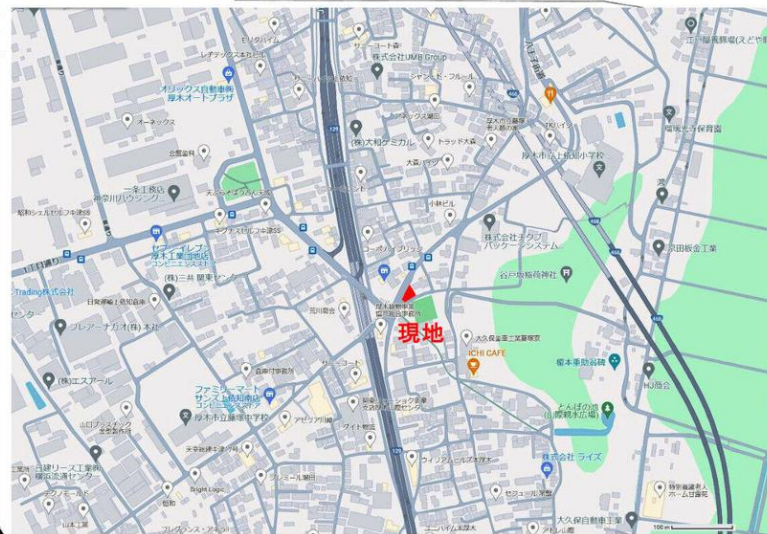
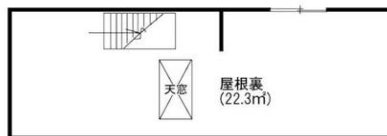
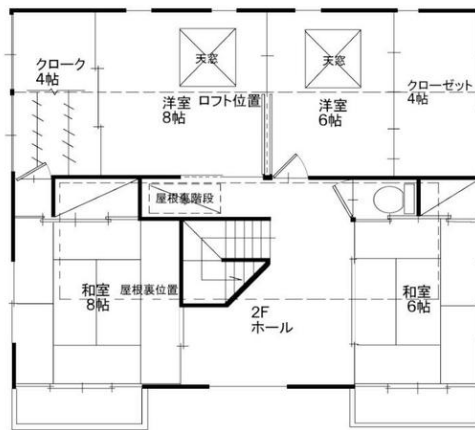
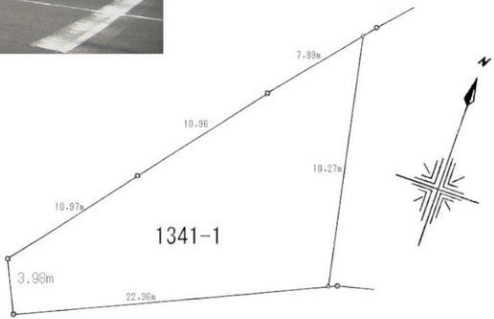


県道沿い上依知歩道橋交差点そば



物件種目	店舗付住宅		
最寄駅	本厚木駅 / 原当麻駅		
間取タイプ	6DKS		
価格	2350万円		
物件所在地	厚木市上依知1341-1		
交通	小田急小田原線	本厚木	駅バス 35分
	JR相模線	原当麻	駅バス 15分
土地面積	254.66㎡	ほかに私道面積	なし
建物	構造・規模	木造スレート葺2階建	
	面積	1階84.46㎡ 2階81.81㎡	
土地権利	所有権	地目	宅地
都市計画	市街化区域	用途地域	第一種住居地域
建ぺい率	60%	容積率	200%
他の法令上の制限	準防火地域		
築年数	昭和59年11月25日	駐車場	敷地内駐車可
現状	居住中	引渡日	相談
引渡し条件	原状渡し		
接道条件	県道508号(厚木城山)線、市道藤塚昭和橋線(2-45)、二方向		
設備	上下水道		
備考			
	※図面と現状が異なる場合現状を優先します。		

お問い合わせ
お申し込みは

神奈川県知事免許(5)第23994号

(有) **サン・シティー**

神奈川県平塚市真田4-13-27
☎0463(59)6933
FAX0463(59)6934

客付会社様へ

- 手数料: 分かれ
- 取引態様: 専任媒介
- 情報公開日: