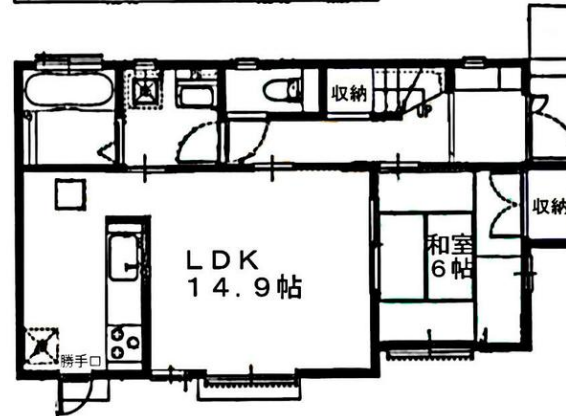
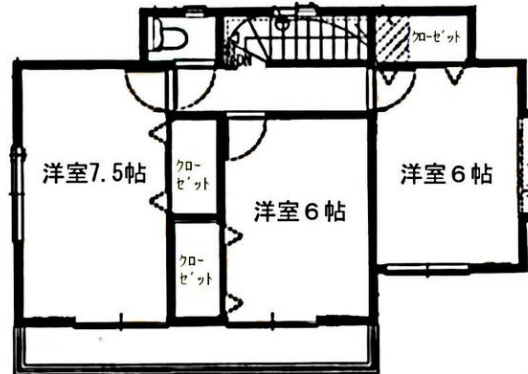
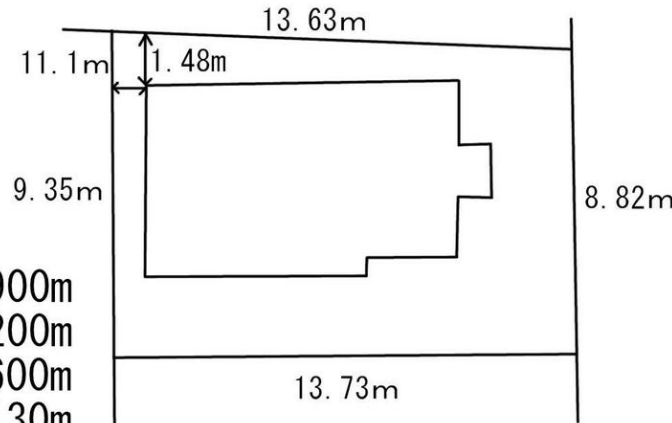


○2016年5月築の戸建物件  
○2駅利用徒歩圏内です

《Life Information》

相鉄ローゼン 鶴沼店 .....900m  
 藤沢市立下岡公園(松が岡公園) ...200m  
 藤沢市立鶴沼小 .....600m  
 湘南学園中学校高等学校 .....130m



# 売戸建

鶴沼海岸

4LDK

5280万円

物件種目	鶴沼海岸		
最寄駅	鶴沼海岸		
間取タイプ	4LDK		
価格	5280万円		
物件所在地	藤沢市鶴沼松が岡4丁目6-11-2		
交通	小田急江ノ島線	鶴沼海岸	駅徒歩 8分
	江ノ島電鉄	鶴沼	駅徒歩 10分
土地面積	124.22㎡	ほかに私道面積	—
建物面積	木造ルーフィングぶき2階建		
	1F 49.68㎡ 2F 44.3㎡		
合計 93.98㎡			
土地権利	所有権	地目	宅地
都市計画	市街化区域	用途地域	第1種低層住居
建ぺい率	40%	容積率	80%
他の法令上の制限	鶴沼風致地区、建築基準法第22条区域		
築年数	平成28年5月	駐車場	敷地内あり
現状	空家	引渡日	相談
引渡し条件	中古戸建、現状渡し		
接道条件	建築基準法42条1項5号道路に東側8.82m接道		
設備	上下水道		
備考	図面と現況が異なる場合は現況優先といたします。		

神奈川県知事免許(5)第23994号

お問い合わせ  
お申し込みは

(有) **サン・シティー**

神奈川県平塚市真田4-13-27  
 ☎0463(59)6933  
 FAX0463(59)6934

客付会社様へ

- 手数料:分かれ
- 取引態様:専任媒介
- 情報公開日: