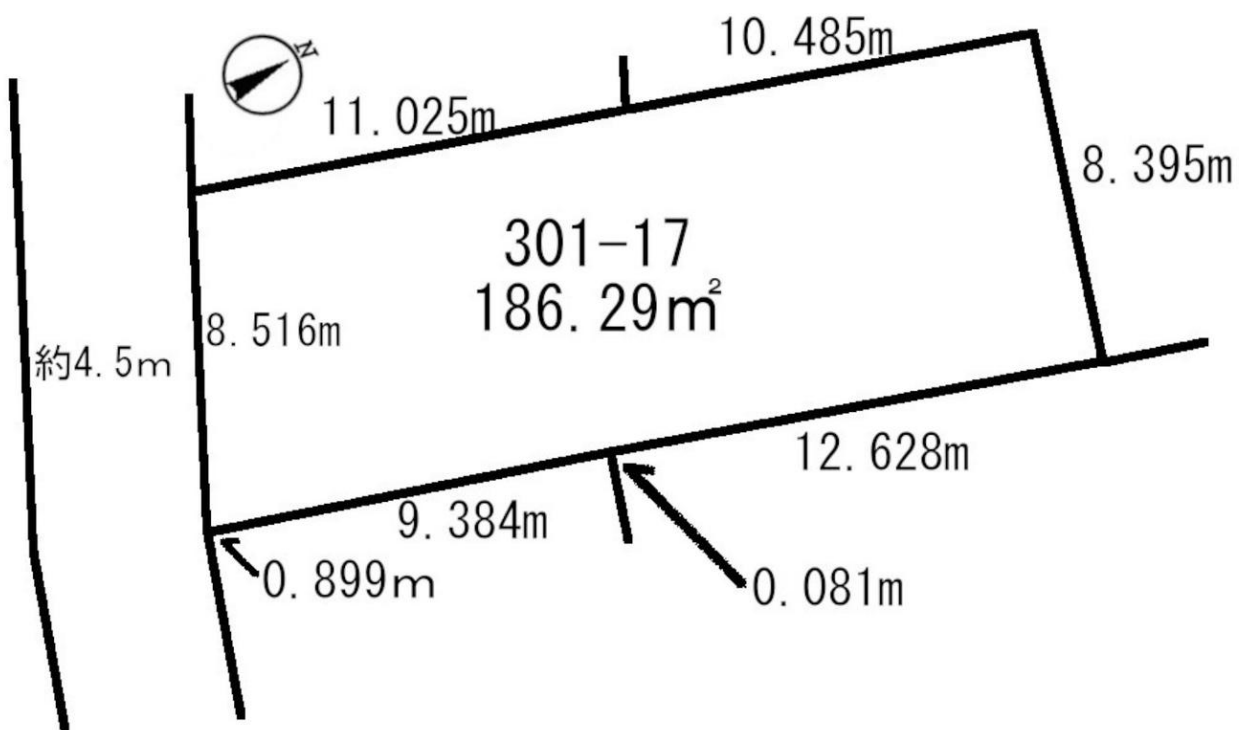


接道と段差なし
建築条件ありません



物件種目	売地		
最寄駅	東海大学前駅		
価格	1500万円		

物件所在地	秦野市南矢名301-17		
交通	小田急小田原線 東海大学前 駅徒歩 18分		
土地面積	186.29㎡	ほかに私道面積	なし
土地権利	所有権	地目	宅地
都市計画	市街化区域	用途地域	第一種中高層専用区域/ 第一種低層住居専用区域
建ぺい率	60/50	容積率	200/100
他の法令上の制限	準防火地域		
現状	更地		
引渡し条件	現況	引渡し日	相談
接道条件	南側が道幅4.5mの公道に接道		
設備	上水道		
備考	※図面と現状が異なる場合現状を優先します。		

お問い合わせ
お申し込みは

神奈川県知事免許(4)第23994号

(有) **サン・シティー**

神奈川県平塚市真田4-13-27
☎0463(59)6933
FAX0463(59)6934

客付会社様へ

- 手数料: 分かれ
- 取引態様: 専任媒介
- 情報公開日: