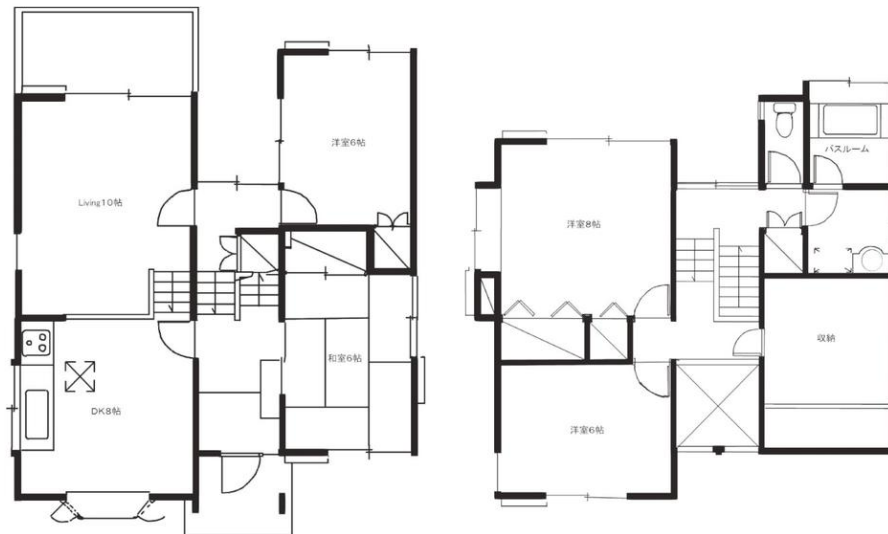


# オーナーチェンジ物件 おおねウッドパーク分譲地内



- 周辺環境●
- 真田公園.....50m
  - ローソン 平塚真田店....400m
  - ザ・ビッグ 平塚真田店...750m
  - ヨークマート 北金目店...800m
  - 東海大学東門.....290m

物件種目	<b>中古戸建</b>		
最寄駅	東海大学前駅		
間取タイプ	4SLDK		
価格	<b>1,180万円</b>		
物件所在地	平塚市真田四丁目7番94号		
交通	小田急小田原線 東海大学前 駅徒歩 20分		
土地面積	196.87	ほかに私道面積	なし
建物	構造・規模	木造スレート葺 2階建	
	面積	1F 62.10㎡ 2F43.06㎡	
土地権利	所有権	地目	宅地
都市計画	市街化区域	用途地域	第一種低層住居専用地域
建ぺい率	50%	容積率	80%
他の法令上の制限	景観法、建築協定		
築年数	昭和62年5月	駐車場	有
現状	賃貸中	引渡日	相談
引渡し条件	現状引渡し		
接道条件	南西側幅約6m公道に接道		
設備	上下水道、都市ガス、電気		
備考	オーナーチェンジ物件です		
	※図面と現状が異なる場合は、現状優先といたします。		

お問い合わせ  
お申し込みは

神奈川県知事免許(5)第23994号

(有) **サン・シティー**

神奈川県平塚市真田 4-13-27  
☎0463(59)6933  
FAX0463(59)6934

客付会社様へ

- 手数料:分かれ
- 取引態様:専任媒介
- 情報公開日: