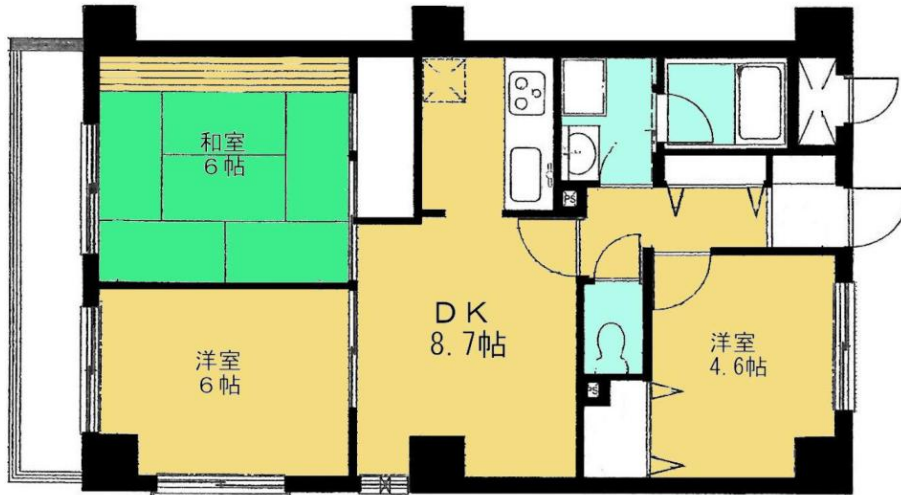




マンション隣接地に児童公園あり
 駅まで徒歩4分、平坦の道のりです
 北側眺望よし
 一度内見ください。



- 【周辺環境】
- すなだ南公園 . . . 約100m
 - 天然温泉さざんか . . . 約260m
 - クリエイトエス・ディー
 秦野東海大学駅前店 . . . 約350m
 - グルメシティ大根店 . . . 約480m
 - 大根小学校 . . . 約580m
 - 大根中学校 . . . 約500m

売中古マンション

物件種目	東海大学前 ダイヤモンドマンション
最寄駅	東海大学前駅
間取タイプ	3LDK
価格	1,200万円

物件所在地	神奈川県秦野市南矢名4-26-2-403		
交通	小田急小田原線	東海大学前 駅徒歩	4分

建物	構造・規模	鉄筋コンクリート造8階建て		
	占有面積	57.1㎡	バルコニー積	6.1㎡
	間取内訳	洋室6帖・4.6帖 和室6帖、DK8.7帖		

土地権利	所有権	用途地域	第1種低層住居専用区域
築年数	1990年9月	総戸数	36戸
管理状態	全部委託	管理方式	日勤
管理費	14,800円/月	修繕積立金	14,830円/月
現状	空家	引渡日	相談
駐車場	敷地内月極駐車場	施行会社	日広建設

本体設備	エレベーター、オートロック
各戸設備	集中プロパンガス、給湯

備考	ペット飼育可(※飼育制限あり)

※図面と現状が相違する場合は、原状優先とします。

お問い合わせ
お申し込みは

神奈川県知事免許(4)第23994号

(有) **サン・シティ**

神奈川県平塚市真田4-13-27
 ☎0463(59)6933
 FAX0463(59)6934

客付会社様へ

- 手数料:分かれ
- 取引態様:専任媒介
- 情報公開日: